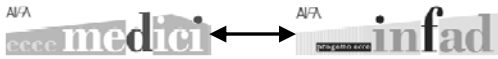


# Progetto ECCE: medici e infermieri a confronto



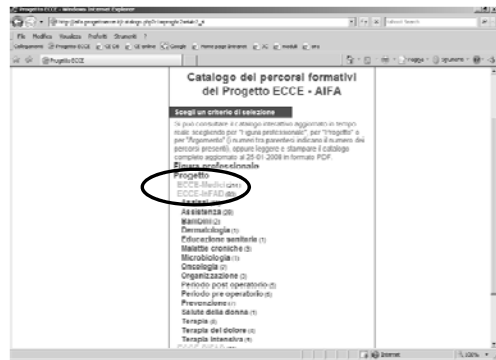
<http://aifa.progettoecce.it>



## Il progetto INFAD



## I percorsi disponibili



## Inizia il percorso



## I bisogni formativi



## Il dossier informativo



## Il caso con le domande



## Iscritti

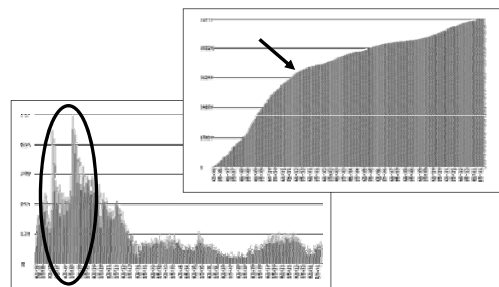
Vwdwlvwlfkh joredol qihup ihul ù phg lf l= 5 / 8 d 4

	INFERMIERI	MEDICI
iscritti totali	83.987	33.135
iscritti/die	145,1	32,0

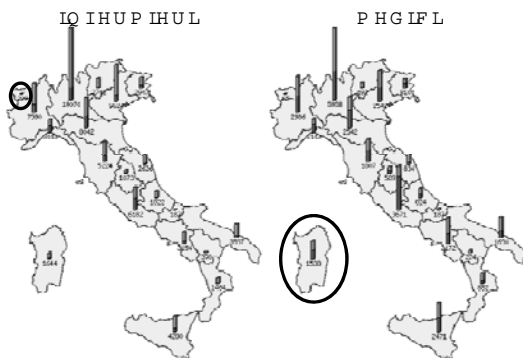
Dqqr 533 : qihup ihul ù phg lf l= 7 / 5 d 4

	INFERMIERI	MEDICI
iscritti nel 2007	27.210	6.421
iscritti/die 2007	74,5	17,6

## InFAD: le iscrizioni a oggi



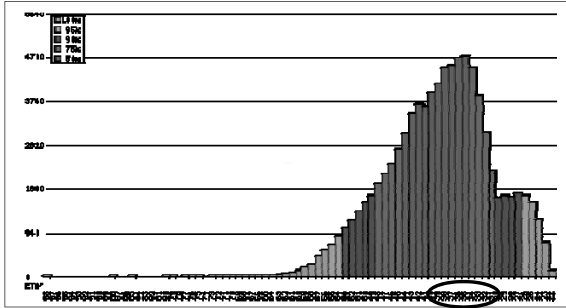
## Iscritti a confronto



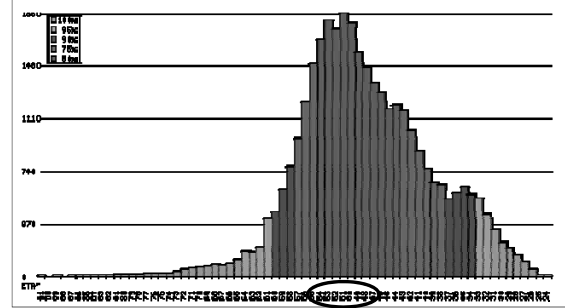
## Il profilo degli iscritti

	INFAD	MEDICI
iscritti totali	83.987	33.135
% rispetto all'ordine	24,8%	9,4%
regione leader (% su ordine)	Val d'Aosta (40,5%)	Sardegna (13,5%)
provincia leader (% su ordine)	Trento (61,0%)	Biella (17,8%)
abitanti in provincia	72,0%	51,6%
abitanti nel capoluogo	28,0%	48,4%
rapporto M/F	0,31	2,03
età media (anni)	39	48

## Infermieri più giovani



## Medici più anziani

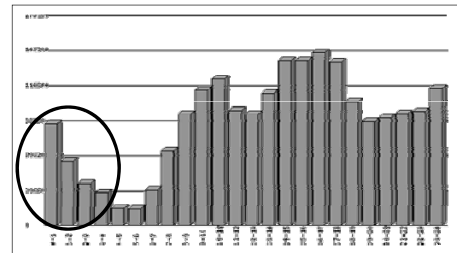


## Accessi a confronto

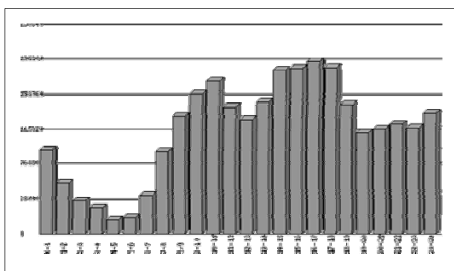
Vwdwlvwlfkh joredol

	INFERMIERI	MEDICI
loggati	94,3%	93,4%
partecipanti	91,0%	82,4%

## Gli orari degli infermieri



## Gli orari dei medici



## Percorsi iniziati

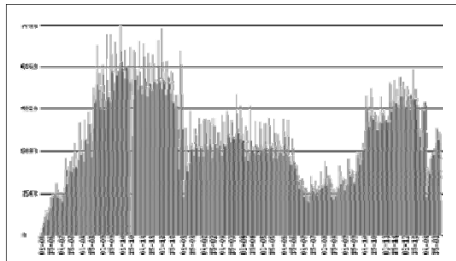
Vwdwlvwlfkh joredol kqihup lhul ù phg lf l= 6 / 5 d 4

	INFERMIERI	MEDICI
percorsi iniziati	2.479.439	763.005
percorsi iniziati/die	4.282,3	736,5

Dqqr 533 : kqihup lhul ù phg lf l= 8 / ; d 4

	INFERMIERI	MEDICI
percorsi iniziati	1.430.611	243.612
percorsi iniziati/die	3.919,5	667,43

## L'andamento dei percorsi



## Prestazioni a confronto

Vwdwlvwlfkh joredol

	INFERMIERI	MEDICI
% superamento al primo tentativo	69,8%	72,7%
% superamento	85,2%	77,7%

## Crediti erogati

Vwdwlvwlfkh joredol kihup hul Û phgfl=6 d 4

	INFERMIERI	MEDICI
crediti erogati	2.464.450,00	811.208,00
crediti erogati/die	4.256,4	783,0

Dqqr 533 : kihup hul Û phgfl=8 d 4

	INFERMIERI	MEDICI
crediti erogati	1.328.783	263.593
crediti erogati/die	3.640,5	722,2

## La rilevanza formativa

T xhvwlrqdu lr p k l w h u l d o h

	INFERMIERI	MEDICI
n. questionari compilati	2.231.033	641.323
abbastanza rilevante	31,1%	39,0%
rilevante	47,7%	40,0%
molto rilevante	17,1%	14,8%
parere positivo	95,9%	93,8%

## La qualità formativa

T xhvwlrqdu lr p k l w h u l d o h

	INFERMIERI	MEDICI
n. questionari compilati	2.231.033	641.323
qualità soddisfacente	31,0%	35,8%
qualità buona	51,4%	46,1%
qualità eccellente	14,3%	13,9%
parere positivo	96,7%	95,8%

## L'efficacia formativa

T xhvwlrqdu lr p k l w h u l d o h

	INFERMIERI	MEDICI
n. questionari compilati	2.231.033	641.323
abbastanza efficace	29,7%	34,6%
efficace	50,1%	42,6%
molto efficace	14,4%	12,4%
parere positivo	94,2%	89,6%

## Il questionario ad hoc

	INFERMIERI	MEDICI
n. questionari compilati	1.066.780	252.446
nessuna difficoltà d'uso del sistema	94,5%	97,4%
novità delle conoscenze	87,5%	79,9%
credibilità delle informazioni	97,8%	97,9%
uso delle informazioni nella pratica	97,6%	96,9%

## Le differenze in sintesi (1)

- Gli infermieri si sono iscritti molto più dei medici, dimostrando una maggior dedizione alle attività di formazione a distanza, utilizzando il sistema anche nelle ore notturne
- Il profilo degli utenti rispecchia le differenze anagrafiche e sociali delle due categorie professionali (età, sesso, residenza etc)
- I medici hanno ottenuto prestazioni lievemente migliori nella percentuale di superamento dei percorsi al primo tentativo, ma gli infermieri percentuali più alte di superamento dei percorsi in assoluto

## Le differenze in sintesi (2)

- I medici hanno dimostrato maggior familiarità con l'uso del computer e con un sistema di formazione online
- Gli infermieri hanno dato un giudizio tendenzialmente più positivo per quanto riguarda la rilevanza, la qualità ma soprattutto l'efficacia formativa
- medici e infermieri hanno dato pareri sovrapponibili rispetto a credibilità delle informazioni e uso delle stesse nella pratica quotidiana, gli infermieri invece sottolineano più dei medici la novità delle conoscenze